



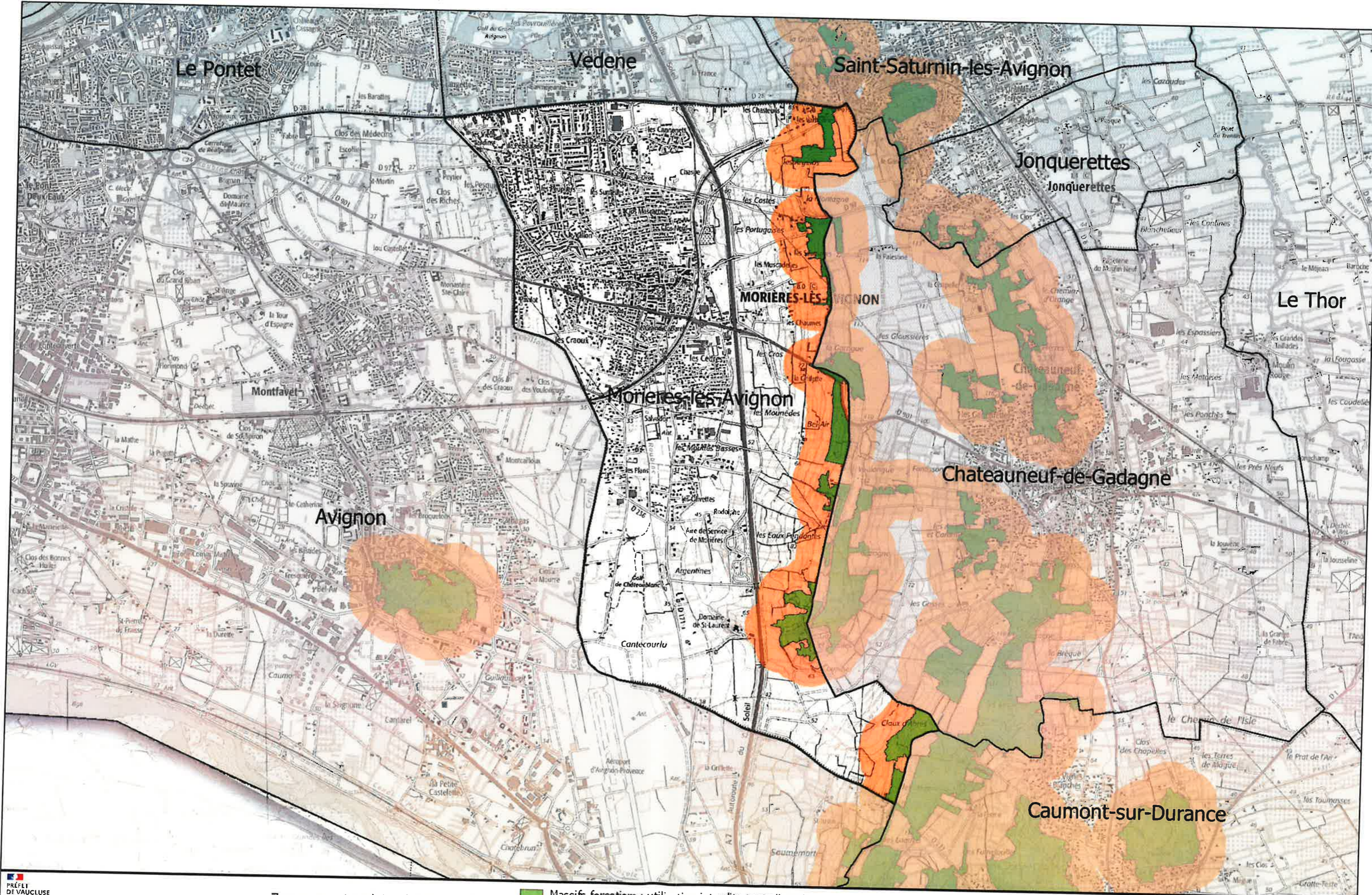
Zone soumise à la réglementation relative à l'emploi du feu et au débroussaillage obligatoire au titre du code forestier.



-  Limites communales
-  Zones soumises

0 750 1500 m

Réalisation : Direction Départementale des Territoires de Vaucluse / SFRC / Forêt, gestion de crise / janvier 2022.  
Sources : DDT 84, IGN © scan25 TOPO, BD TOPO.  
Echelle : 1/25000





- 
 Massifs forestiers : utilisation interdite toute l'année, en cas de chevauchement du périmètre de sécurité du tir.
- 
 Terrains situés à moins de 200 m d'un massif forestier : utilisation interdite du 1er mars au 15 avril et du 1er juin au 15 octobre, en cas de chevauchement du périmètre de sécurité du tir.

